

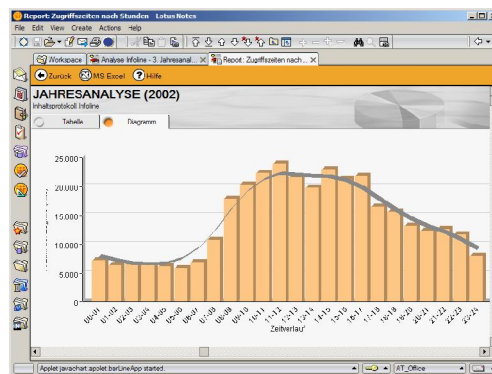


DominoDiary 3.0

... in drei Sätzen

SYNTAGS DominoDiary liefert Antworten auf Fragen, die sich das Marketing, die Systemadministration, der Webdesigner und die Fachabteilungen in Bezug auf die Nutzung der eigenen Website täglich stellen.

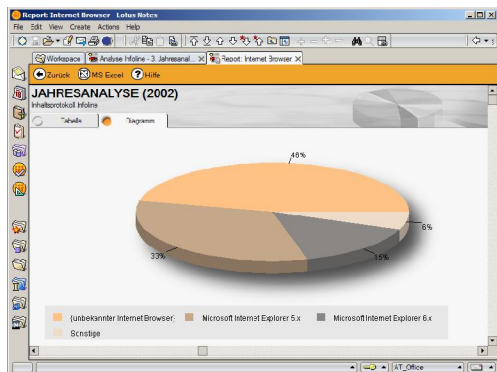
Der Schaden, der durch einen toten Link, eine missverständliche Navigation oder auch einen spionierenden Wettbewerber entstehen kann, lässt sich schwerlich beziffern: SYNTAGS DominoDiary macht Fehler technischer und inhaltlicher Art und ihre Konsequenzen transparent. Es stellt zudem verlässliche Informationen über die Nutzer, ihr Verhalten, ihre technische Ausstattung bereit – wichtige Daten für die Entscheidung über ein Redesign, neue Funktionen oder auch nur eine neue technische Basis.



die Idee

Oft werden Internetprojekte mit hohem personellen und finanziellen Aufwand konzipiert und realisiert. Doch die Erfolgskontrolle, der Vergleich der geplanten Ziele mit den erreichten Ergebnissen, wird oftmals vernachlässigt.

Um aus Zugriffen auf eine Internetseite ihren Erfolg ableiten zu können, sind drei Schritte erforderlich: messen, analysieren und interpretieren. Klassische Tools versagen bei Lotus Domino aufgrund der URL-Struktur schnell – nur eine Domino-basierte Lösung kann hier weiterhelfen. SYNTAGS DominoDiary: aggregiert Daten auf Basis der Serverprotokolle und verdichtet sie zu Übersichten. Die anschließende grafische Aufbereitung hilft dem Anwender, den dritten Schritt zu vollziehen: Antworten auf die dringendsten Fragen auf einen Blick.



aus vielen Datenbanken, verteilt auf mehrere Server, lassen sich zu einer zentralen oder mehreren dezentralen Reports zusammenfassen.

Sie wollen Zugriffe auf mehrere Applikationen in einer verteilten Umgebung systematisiert analysieren und die Ergebnisse unterschiedlichen Nutzergruppen zur Verfügung stellen? Wir entwickeln Ihnen gern ein passendes Konzept.

neu: der SYNTAGS DominoDiary Watchdog

Oftmals sind einige spezifische Informationen von besonderem Interesse – welche Suchbegriffe verwenden die Nutzer, welche Downloads werden favorisiert, welche Auflösung verwendet der benutzte Browser? Der Watchdog protokolliert individuell konfigurierte Daten, ohne dass für den Anwender ein Unterschied zu bemerken ist. Lassen Sie SYNTAGS DominoDiary Ihre dringendsten Fragen beantworten!

Lösungen in der Praxis

www.zeiss.de

Sämtliche internationalen Websites der Carl Zeiss Jena werden in einem zentralen Rechenzentrum gehostet. Darunter finden sich neben den europäischen Auftritten ebenso die Websites aus Asien und Amerika. Sowohl die unterschiedlichen Schriftsätze als auch die verschiedenen Zeitzonen – schließlich beginnt ein Tag in Mexiko City um 07:00 Uhr MEZ, der Zeitzone des Servers – werden bei der Analyse der Zugriffe berücksichtigt; jedes Land erhält seine individuelle Auswertung per Webbrowser.

„Carl Zeiss betreibt seine Websites weltweit auf Basis von Lotus Domino. SYNTAGS DominoDiary war daher die Lösung der Wahl, um die Benutzerstatistiken von über 10.000 Seiten in 15 Sprachen einschließlich Japanisch und Chinesisch tagesaktuell verfügbar zu machen.“, sagt Uwe Grunewald, Manager Corporate Web Communications.

www.fenster- hotline.de

Für eine optimale Betreuung der direkten und indirekten Kunden schuf die VEKA AG im Jahr 2001 die Fenster-Infoline, ein Branchenportal rund um das Thema Kunststofffenster. Ein hauptberufliches Redaktionsteam kümmert sich um Inhalte, von der Technik bis hin zum Veranstaltungskalender, Downloads, News und Newsletter.

Um am „Puls der Zeit“ zu bleiben und auf Veränderungen der Interessen und der Nachfrage zeitnah reagieren zu können, analysiert SYNTAGS DominoDiary das exakte Nutzerverhalten. Der in der Version 3.0 neu geschaffene „Watchdog“ protokolliert zudem die verwendeten Begriffe der Volltextsuche, um Schwächen in der Navigation zu erkennen, sowie eine interne Rangliste der zum Download bereitgestellten PDF-Dateien.

„In Relation zum Investitionsvolumen und den laufenden Kosten eines solch ehrgeizigen und komplexen Portals fiel uns die Entscheidung für SYNTAGS DominoDiary nicht schwer. Allein im Interesse des Investitionsschutzes haben sich die Reports bereits bei der ersten Optimierung, die aus der Analyse abgeleitet wurde, amortisiert.“, urteilt Bernd Häbel, Projektleiter „Neue Medien“ der VEKA AG.

Über 40 weitere Kunden – vom Kleinunternehmen bis zum Konzern – vertrauen auf die objektiven Messwerte von SYNTAGS DominoDiary als Entscheidungsbasis.

die technische Voraussetzungen

Serverseitig erfordert SYNTAGS DominoDiary einen Domino Server der Version 4.6, R5 oder Domino 6, die Aktivierung der Domino-eigenen Protokolldatenbank domlog.nsf oder des Textloggings ist erforderlich. Die Analyse muss dabei nicht zwingend auf dem zu analysierenden Server erfolgen, ein „Analyseserver“ für mehrere Webserver ist möglich. Auf Seiten des Clients stehen wahlweise der NotesClient (ab 4.6) oder ein Webbrowser zur Verfügung; damit können Anwender an verschiedenen Standorten Zugriff auf die Reports erhalten. Der Notes-Client ist deutschsprachig, der Web-Client benutzerspezifisch konfigurierbar deutsch- oder englischsprachig (weitere Sprachen auf Anfrage).

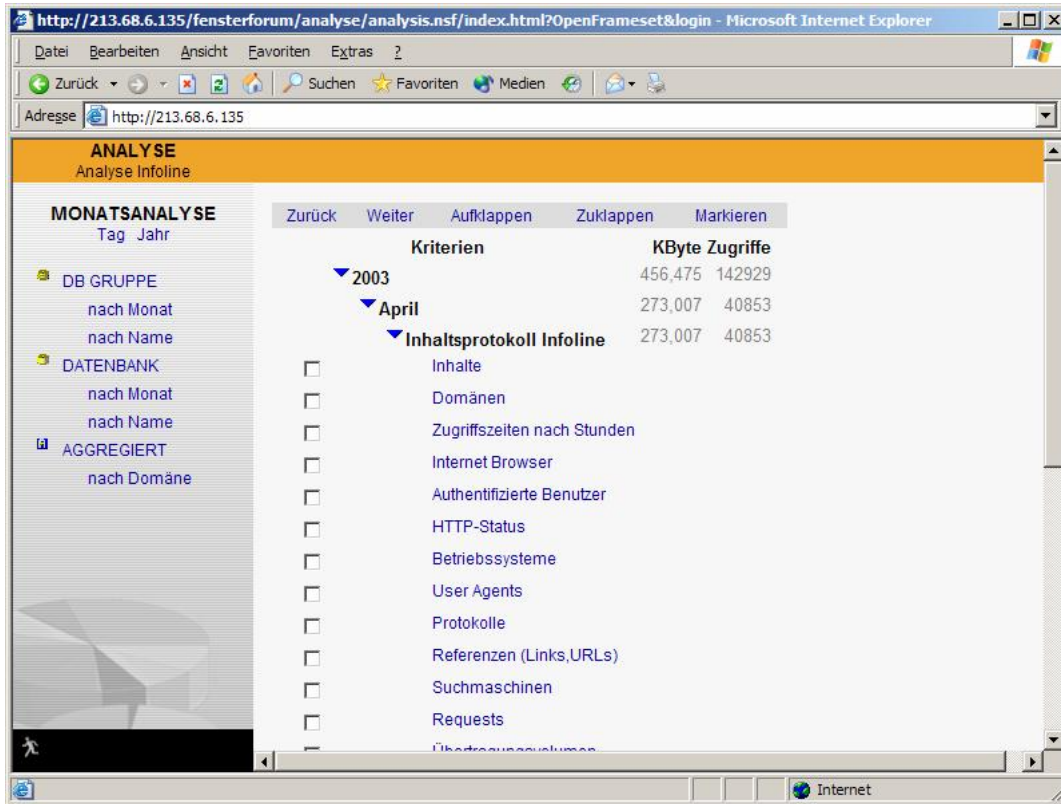
die UNIORG Solutions GmbH

1999 gegründet, hat sich die SYNTAGS GmbH schnell als professioneller Partner für web-orientierte Lösungen für Lotus Domino etabliert. Neben SYNTAGS DominoDiary gehört mit SYNTAGS ContentBase ein skalierbares, flexibles Enterprise Content Management System zum Produktsortiment. Mit dem Zusammenschluss mit zwei weiteren Gesellschaften zur UNIORG Gruppe wurde die SYNTAGS GmbH 2003 in UNIORG Solutions GmbH umbenannt.

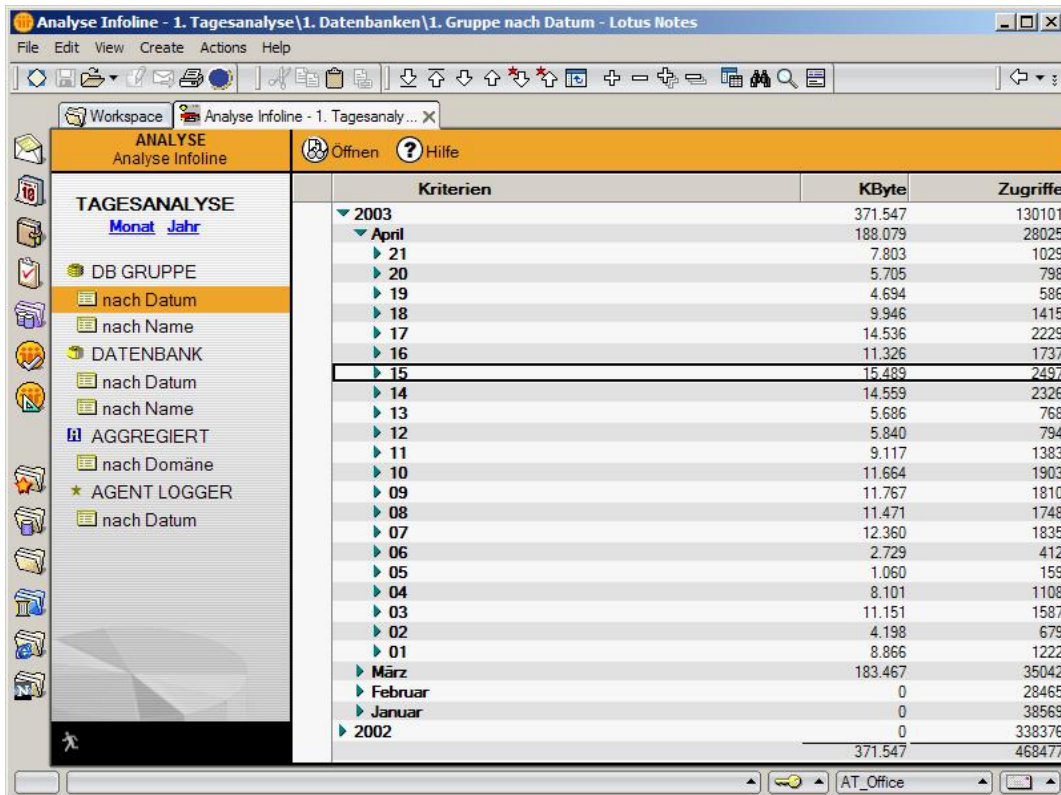
im Detail:

- **Usertracking**
Wie sieht der Weg eines Nutzers durch Ihre Site aus, und wie lange verweilt er auf den einzelnen Seiten?
- **Domänenübersicht und Anwenderanalyse**
Wer nutzt Ihre Site zur Information? Interessenten, Kunden, Lieferanten, Konkurrenten, Bewerber? Welches Unternehmen verbirgt sich hinter einer IP-Adresse?
- **Zugriffszeitpunkt**
Wann entstehen Lastspitzen auf Ihrer Site? Spielt die Zeitverschiebung bei ausländischen Anwendern eine Rolle? Wann war der Server offline?
- **Browsertyp**
Welche Browser kommen zum Einsatz? Können CSS, DHTML, Flash eingesetzt oder gar vorausgesetzt werden? Spielt Browserkompatibilität für Opera, Mozilla etc. eine Rolle?
- **Authentifizierte Benutzer**
Wer nutzt Ihre geschlossenen Benutzergruppen und authentifiziert sich gegenüber dem Server? Werden die geschlossenen Bereiche durch Angriffe attackiert?
- **HTTP-Statistiken und HTTP-Protokollversion**
Welche Fehlermeldungen sind entstanden (z.B. 200 - ok, 403 - no permission, 404 - file not found etc.)? Welche Version des HTTP-Protokolls wurde durch den Browser verwendet? Werden Ihre Seiten durch Proxys in der Aktualität verfälscht?
- **Betriebssystem (sofern übermittelt)**
Müssen Sie betriebssystemspezifische Unterschiede der Browser berücksichtigen?
- **Referenzen**
Von welchen internen/externen Seiten wurden die Seiten Ihrer Site referenziert? Verlinken Ihre Partner zu Ihren Seiten, und wie häufig wurden diese Links genutzt?
- **Auswertung von Suchmaschinen**
Wird Ihre Site in Suchmaschinen geführt? Von welchen Suchmaschinen finden Nutzer zu Ihnen, und welche Suchbegriffe verwenden sie dabei?
- **Datenbanken**
Auf welche Datenbanken Ihres Servers wurde aus dem Web – gegebenenfalls missbräuchlich (z. B. Namens- und Adressbuch etc.) zugegriffen?
- **Tages-/Monatsauswertung**
SYNTAGS DominoDiary erstellt täglich die Auswertung des vergangenen Tages und ergänzt die des laufenden Monats bis einschließlich des vergangenen Tages.
- **Konfiguration**
Schließen Sie Datenbanken und Webanwender in der Analyse ein oder aus; bestimmen Sie die analysierten Eigenschaften und passen Sie die grafische Aufbereitung an.
- **interner DNS-Lookup**
Schalten Sie den DNS-Lookup des Domino Servers aus Performancegründen ab und verwenden Sie den internen DNS-Lookup mit einem eigenen Cache-Mechanismus, und Sie entlasten Ihren Server zum Zeitpunkt der Zugriffe.
- **Gruppierung von Datenbanken**
Bilden Sie logische Gruppen von Datenbanken, beispielsweise länderspezifische Anwendungen, und betrachten Sie Zugriffe auf eine logische Gruppe kumuliert.
- **Zeitzone**
Sie hosten Seiten für unterschiedliche Zeitzone auf einem Server? Geben Sie für jede Instanz der Analyse einen Offset an, und die Auswertung erfolgt in der richtigen Zeitrechnung.
- **Betriebssicherheit**
AdminMail: Lassen Sie sich bei Misserfolg einer Analyse automatisch benachrichtigen.
- **neu in der Version 3.0: Watchdog**
Integrieren Sie einen unsichtbaren Aufruf in beliebige Webseiten, und loggen Sie damit wichtige Parameter wie beispielsweise verwendete Suchbegriffe, Bildschirmauflösung, Downloads etc.

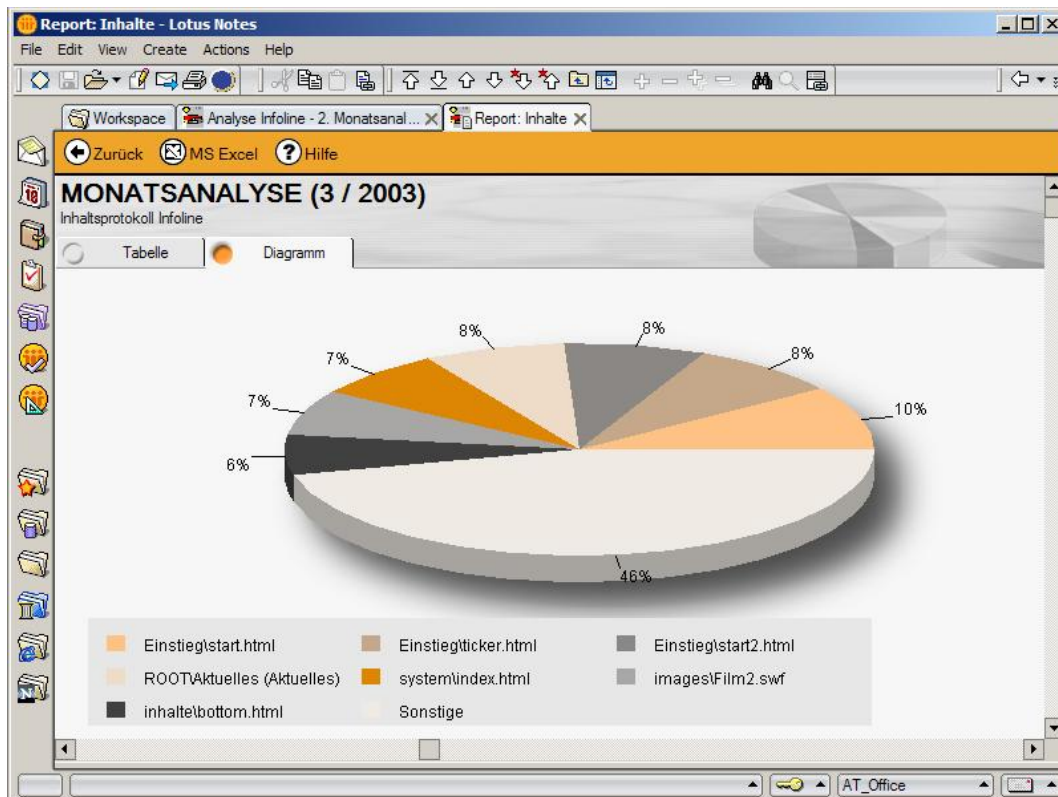
Screenshots



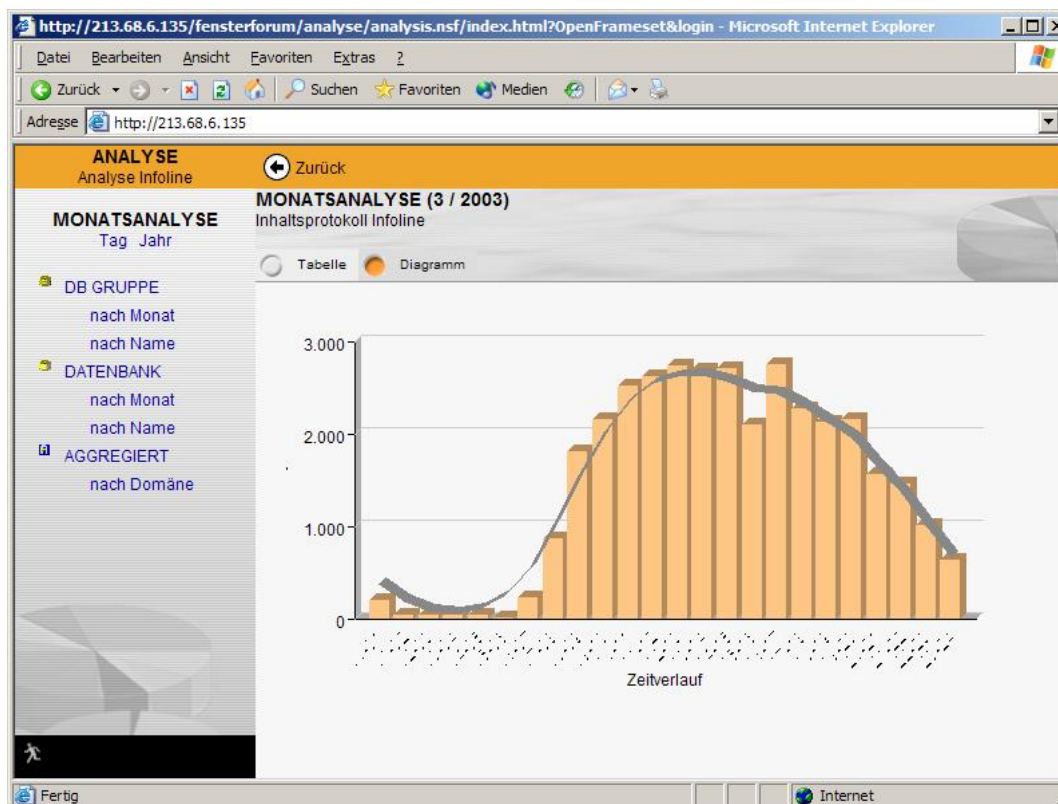
umfangreiche Reports auf Tages-, Monats- und Jahresbasis – auch im Webbrowser



Erfassung von Traffic (nur Web) und Page Impressions jahres-, monats- und tagesgenau



konfigurierbare Tortendiagramme für Ergebnisse auf einen Blick (hier z. B. im Notes Client)



Säulendiagramm mit gewichtetem Durchschnitt für zeitliche Verläufe (hier im Browser als Applet)