



UNIORG

Seit über 30 Jahren unterstützen wir unsere Kunden bei der Lösung bzw. Realisierung aller Anforderungen, die bei Konzeption, Aufbau, Modernisierung und Betrieb von SAP-Systemen anfallen. Als langjähriger Partner der SAP bieten wir Ihnen viel Erfahrung und mehr Sicherheit.

- **Gründung:** 1974
- **Standorte / Büros:** Dortmund (Zentrale), Pittsburgh, Walldorf, Moskau
- **Mitarbeiter:** 120
- **Branchen:** Automotive, Handel, Fertigungsindustrie, Maschinen- u. Anlagenbau



Partnerschaften

- **SAP Service Partner**
- **SAP SEP NetWeaver**
- **SAP Channel Partner**
 - SAP Business All-in-One
 - SAP Business One
- **Lösungspartner SAP BusinessObjects**
- **Early Partner SAP Business ByDesign**

Ansprechpartner

- **Frank Hoischen**
Vertrieb UNIORG Gruppe
Mittelstandslösungen
Tel.: +49 231 9497-120
f.hoischen@uniorg.de

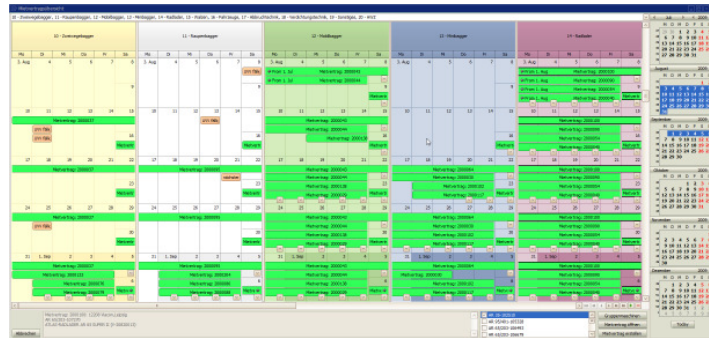
UNIORG BOne Rent Das Vermiet Add-On für SAP Business One®

SAP Business One ist eine voll ausgereifte SAP-Lösung, die auf die typischen Anforderungen kleinerer und mittlerer Unternehmen abgestimmt ist. Eine Vielzahl von vordefinierten Funktionen und Berichten machen die auch heute noch vielfach üblichen heterogenen Software - Landschaften überflüssig. Die flexible und zukunftssichere Systemarchitektur ermöglicht branchen- und aufgabenspezifische Erweiterungen, so dass alle unternehmensrelevanten Geschäftsprozesse in einem einzigen integrierten System abgebildet werden können.

Organisationslösung für die Maschinenvermietung

UNIORG BOne Rent erweitert SAP Business One zu einer voll integrierten Organisationslösung, die alle Anforderungen des Mietgeschäftes (Baumaschinen, Elektrogeräte, etc...) bis hin zum Verkauf der gebrauchten Geräte erfüllt.

Mit dieser neuen Standardlösung können Mietverträge und Mietobjekte verwaltet werden. Besonders übersichtlich ist die Verfügbarkeitsprüfung und die Disposition mit Hilfe der grafischen Plantafel.



Die aus den abgewickelten Service- und Vermietaufträgen resultierenden Daten können für Analyse und Kalkulationszwecke weiterverarbeitet werden. Die Speicherung der Umsatzzahlen und Statistiken (Vermiethistorie, Servicehistorie, ...) pro Maschine und Kunde bietet somit eine verlässliche Grundlage für die Bestimmung der Wirtschaftlichkeit einer Maschine und dessen augenblicklichen tatsächlichen Maschinenwert.

Im Gegensatz zur Individualsoftware hat diese auf Standard-Software basierende Lösung nicht nur in punkto Kosten und Amortisierungsdauer große Vorteile, sie ist schnell implementiert und erfordert kaum Wartungs- oder Schulungsaufwand.

Der hohe Integrationsgrad der Gesamtlösung beschleunigt die nachfolgenden Prozesse wie Rechnungsstellung oder Qualitätsmaßnahmen und verbessert damit nachhaltig die Wettbewerbsfähigkeit Ihres Unternehmens.

Funktionsübersicht

- **Maschinenverwaltung**, inkl. Maschinendaten, Berechnungsartikel, Ausfall- und Wartungszeiten
- **Historien**, inkl. Betriebsstunden, Vermiethistorie, Servicehistorie, Eigentümerhistorie, Wirtschaftlichkeit
- **Mietverträge**, inkl. Vertragsstatistiken, Maschinengruppen, Maschinenstatistiken, Planungsoptionen und -gruppen, Datasets
- **Grafische Plantafel** inkl. Kalenderbereich, Einzelressourcenbereich, Gesamtübersichtsbereich
- Integration von SAP Business One Standardfunktionen Artikelstamm, Serviceabrufe, Belege

Vorteile

- Standard-Software
- Schnelle Implementierung
- Einfache Bedienung
- Intuitive Erlernbarkeit
- Ressourcenoptimierung und reduzierter Verwaltungsaufwand durch grafische Plantafel
- Jederzeit aktuellen Überblick über Maschinenwerte und Verfügbarkeiten
- Detaillierte und top-aktuelle Historienabbildung
- Verwendung von SAP Business One Standards für die Abwicklung von Serviceaufträgen und die Bewertung der Maschinen im Anlagevermögen